

MADE IN MERLO

Chariots télescopiques ROTATIFS



MERLO

	ROTO 16-18				ROTO 21-26					
Modèle	ROTO40.16	ROTO40.16 S	ROTO40.18	ROTO40.18 S	ROTO50.21	ROTO50.21 S	ROTO50.21 S PLUS	ROTO50.26	ROTO50.26 S	ROTO50.26 S PLUS
Performances										
Masse totale à vide (kg)	12900	13000	13500	13600	15800	15800	16500	16600	16600	17300
Capacité maximale (kg)	4000	4000	4000	4000	4950	4950	4950	4950	4950	4950
Hauteur de levage (m)	15,8	15,8	17,7	17,7	21	21	21	25,9	25,9	25,9
Portée maximale (m)	13,2	13,2	15	15	17,9	17,9	17,9	22,9	22,9	22,9
Mise à niveau du châssis (%)	-	+/-12, +/-4	-	+/-12, +/-4	-	+/-12, +/-4	+/-12, +/-4	-	+/-12, +/-4	+/-12, +/-4
Powertrain										
Moteur	FPT F34	FPT F36	FPT F34	FPT F36	Deutz TCD3.6	FPT NEF45	FPT NEF45	Deutz TCD3.6	FPT NEF45	FPT NEF45
Puissance moteur (kW/HP)	55,4/75	90/122	55,4/75	90/122	55,4/75	125/170	125/170	55,4/75	125/170	125/170
Technologie anti-pollution	Stage V, DOC+DPF	Stage V, SCR+DOC+DPF	Stage V, DOC+DPF	Stage V, SCR+DOC+DPF	Stage V, DOC+DPF	Stage V, SCR+DOC+DPF	Stage V, SCR+DOC+DPF	Stage V, DOC+DPF	Stage V, SCR+DOC+DPF	Stage V, SCR+DOC+DPF
Vitesse maximale (km/h)	25	40	25	40	25	40	40	25	40	40
Réservoir de carburant (l)	140	140	140	140	150	150	150	150	150	150
Réservoir d'adblue (l)	-	18	-	18	-	43	43	-	43	43
Transmission hydrostatique	OUI - 2V	OUI - 2V	OUI - 2V	OUI - 2V	OUI - 2V	OUI - 2V	OUI - 2V	OUI - 2V	OUI - 2V	OUI - 2V
EPD	STANDARD	STANDARD	STANDARD	STANDARD	STANDARD	STANDARD	STANDARD	STANDARD	STANDARD	STANDARD
Hydraulique										
Pompe hydraulique	LS + FS	LS + FS	LS + FS	LS + FS	LS + FS	LS + FS	2 - LS + FS	LS + FS	LS + FS	2 - LS + FS
Débit / pression (l/min - bar)	103,5 - 250	103,5 - 250	103,5 - 250	103,5 - 250	103,5 - 250	138 - 250	138+100 - 250/230	103,5 - 250	138 - 250	138+100 - 250/230
Réservoir d'huile hydraulique (l)	162	162	162	162	120	120	120	120	120	120
Cabine										
Préparation cabine	PREMIUM	PREMIUM	PREMIUM	PREMIUM	PREMIUM	PREMIUM	PREMIUM	PREMIUM	PREMIUM	PREMIUM
ASCS	Complet	Complet	Complet	Complet	Complet	Complet	Complet	Complet	Complet	Complet
Cabine FOPS/ROPS	OUI	OUI	OUI	OUI	OUI	OUI	OUI	OUI	OUI	OUI
Commandes cabine	Joystick électronique	Joystick électronique	Joystick électronique	Joystick électronique	Joystick électronique	Joystick électronique	Joystick électronique	Joystick électronique	Joystick électronique	Joystick électronique
Cabine inclinable	-	-	-	-	NON	NON	OUI	NON	NON	OUI
Inverseur	Double inversion	Double inversion	Double inversion	Double inversion	Double inversion	Double inversion	Double inversion	Double inversion	Double inversion	Double inversion
Configuration										
Suspensions hydropneumatiques du pont EAS	NON	OUI	NON	OUI	NON	OUI	OUI	NON	OUI	OUI
Tac-lock	OUI	OUI	OUI	OUI	OUI	OUI	OUI	OUI	OUI	OUI
Prédisposition Nacelle	OUI	OUI	OUI	OUI	OUI	OUI	OUI	OUI	OUI	OUI
Quatre roues motrices	OUI	OUI	OUI	OUI	OUI	OUI	OUI	OUI	OUI	OUI
4 roues directrices, trois types de braquage	OUI	OUI	OUI	OUI	OUI	OUI	OUI	OUI	OUI	OUI
Pneus standard	400/70-20	400/70-20	400/70-20	400/70-20	18-22,5	18-22,5	18-22,5	18-22,5	18-22,5	18-22,5
Stabilisateurs	On/Off	On/Off	On/Off	On/Off	Multiposition	Multiposition	Multiposition	Multiposition	Multiposition	Multiposition
Rotation de la tourelle	415°	415°	415°	415°	600°	Continue	Continue	600°	Continue	Continue

ROTO 24-35

ROTO50.30 S PLUS	ROTO70.24 S PLUS	ROTO50.35 PLUS	ROTO70.28 PLUS
------------------	------------------	----------------	----------------

20500	20200	23350	22750
4950	7000	4950	7000
29,2	24,2	34	28
25,4	20,5	27	23,2
+/-12, +/-4	+/-12, +/-4	+/-12, +/-4	+/-12, +/-4

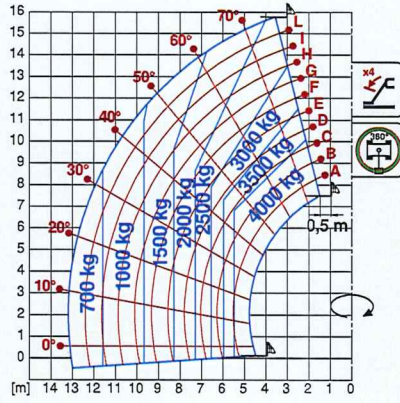
FPT NEF45	FPT NEF45	FPT NEF45	FPT NEF45
125/170	125/170	125/170	125/170
Stage V, SCR+DOC+DPF	Stage V, SCR+DOC+DPF	Stage V, SCR+DOC+DPF	Stage V, SCR+DOC+DPF
40	40	40	40
150	150	150	150
43	43	43	43
OUI - 2V	OUI - 2V	CVTronic	CVTronic
STANDARD	STANDARD	STANDARD	STANDARD

2 - LS + FS	2 - LS + FS	2 - LS + FS	2 - LS + FS
138+100 - 250/230	138+100 - 250/230	158+100 - 260	158+100 - 260
120	120	220	220

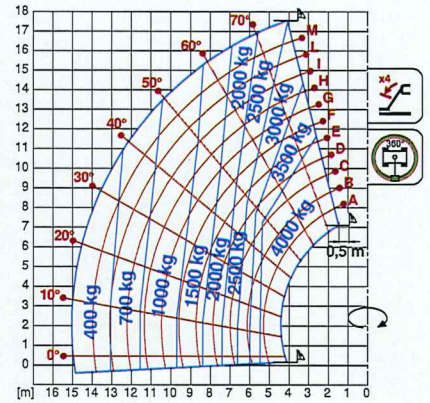
PREMIUM	PREMIUM	PREMIUM	PREMIUM
Complet	Complet	Complet	Complet
OUI	OUI	OUI	OUI
Joystick électronique	Joystick électronique	Joystick électronique	Joystick électronique
OUI	OUI	OUI	OUI
Double inversion	Double inversion	Double inversion	Double inversion

OUI	OUI	OUI	OUI
OUI	OUI	OUI	OUI
OUI	OUI	OUI	OUI
OUI	OUI	OUI	OUI
OUI	OUI	OUI	OUI
445/65 - 22,5	445/65 - R22.5	445/80 R 25	445/80 R 25
Multiposition	Multiposition	Multiposition	Multiposition
Continue	Continue	Continue	Continue

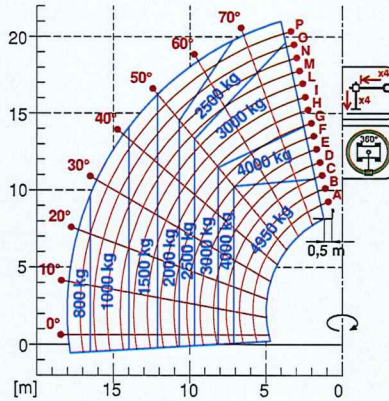
ROTO 40.16



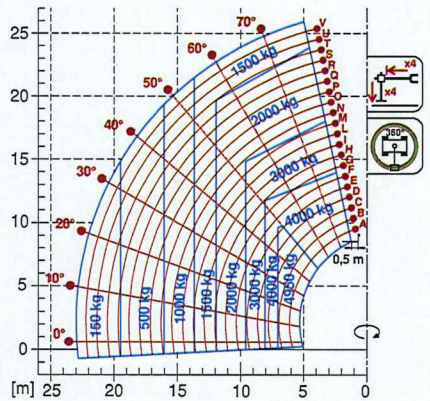
ROTO 40.18



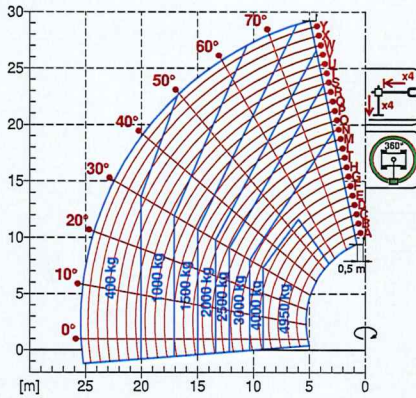
ROTO 50.21



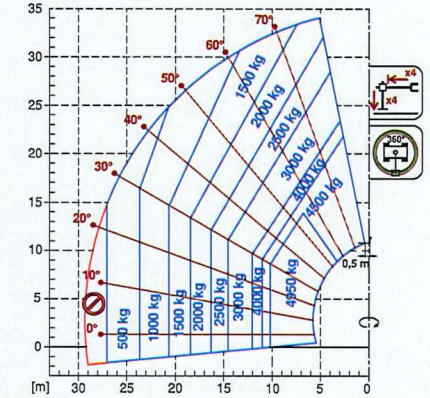
ROTO 50.26



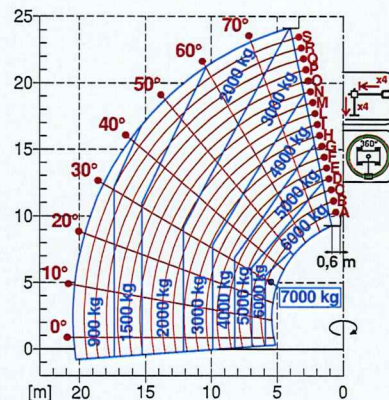
ROTO 50.30



ROTO 50.35



ROTO 70.24



ROTO 70.28

